

# Kasetony elewacyjne

Instrukcja montażu

Budujemy **Twój rozwój!**

## INSTRUKCJA MONTAŻU KASETONÓW ELEWACYJNYCH

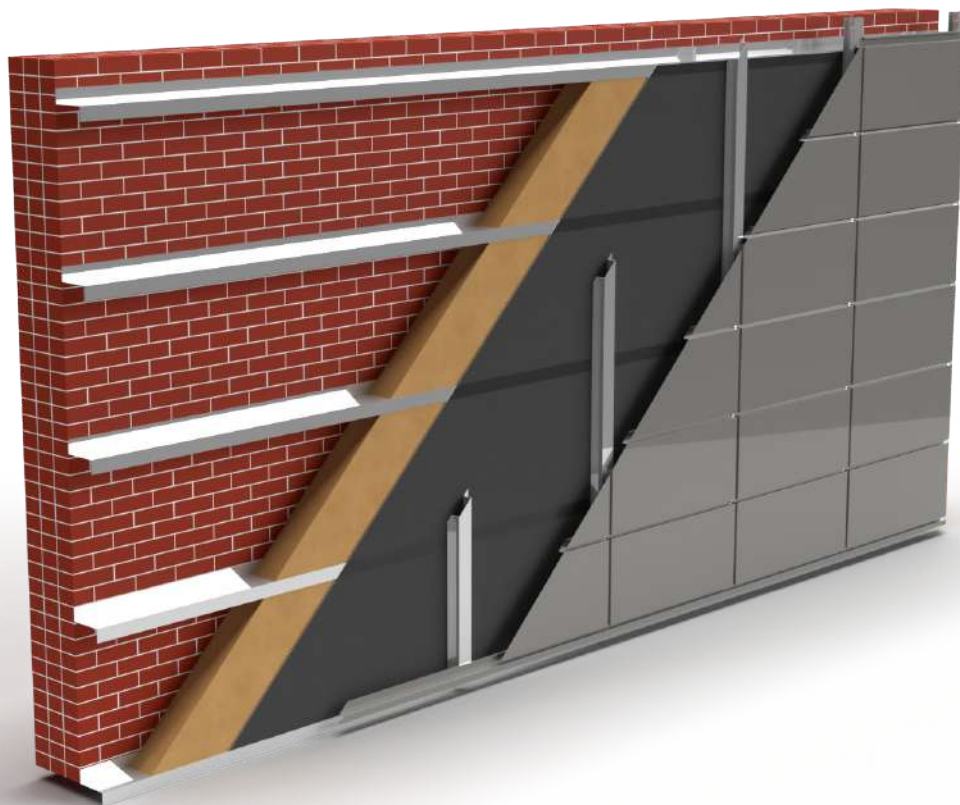
Kasetony elewacyjne Kobex Design Panel dzięki swoim walorom estetycznym znajdują zastosowanie przy wykonaniu elewacji budynków biurowych, handlowych oraz użyteczności publicznej.

Duża sztywność kasetonów z ukrytymi łącznikami idzie w parze z różnorodnością kształtów, powierzchni oraz kolorów, dając projektantom oraz architektom szeroki wachlarz możliwości.

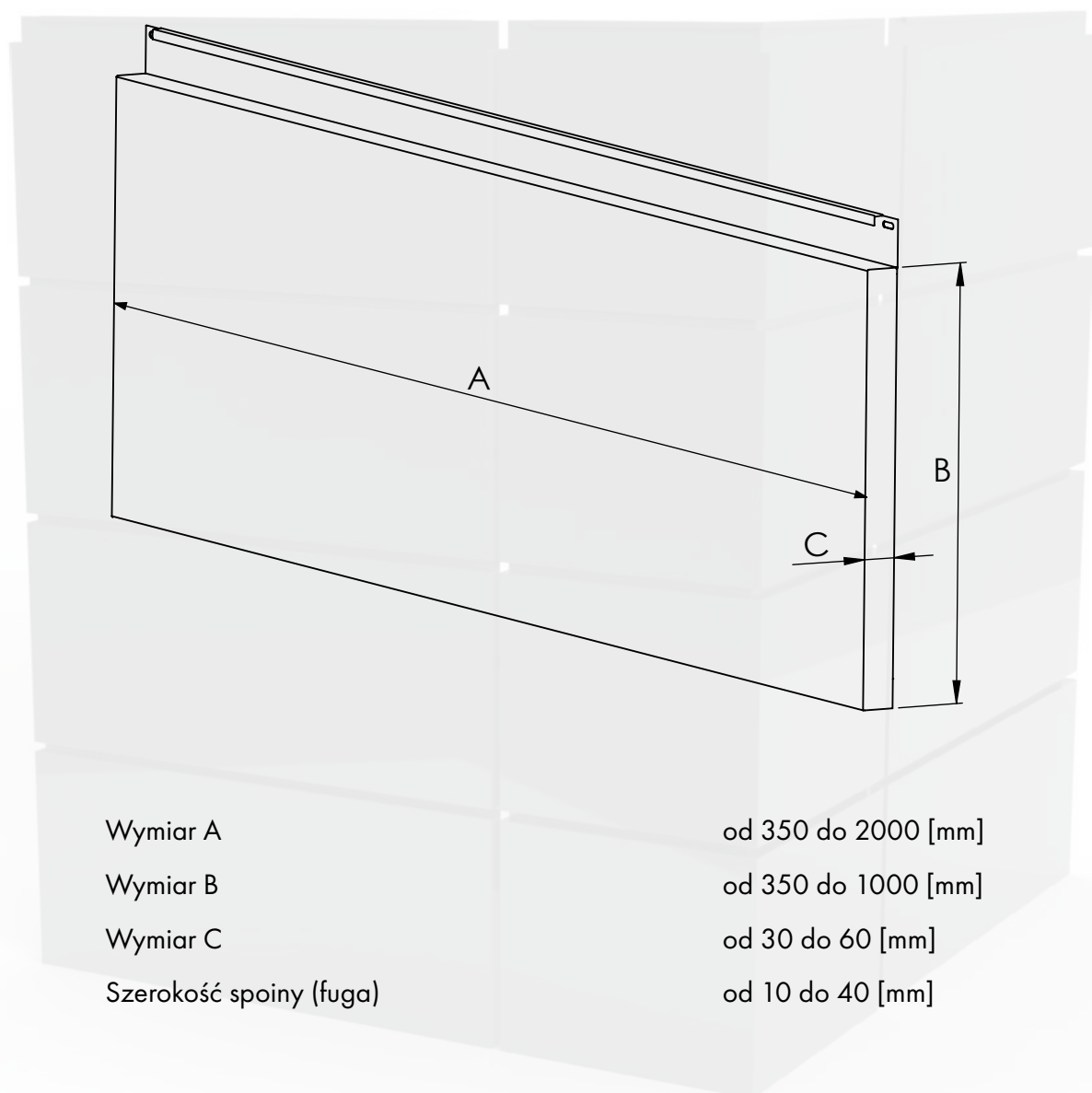
Zaprojektowany system profili, łączników i akcesorii jest łatwy oraz szybki w montażu. Dzięki regulacji rusztu stalowego istnieje możliwość niwelacji nierówności podłoża, oraz ustawienia odpowiedniego dystansu na termoizolację budynku. Dlatego kasetony znajdują zastosowanie również przy modernizacji elewacji starszych budynków.

Ze względu na szeroki wachlarz możliwości wykonania elewacji zgodnej z wizją inwestora, prace związane z jej projektowaniem należy na bieżąco konsultować z działem techniczno - projektowym.

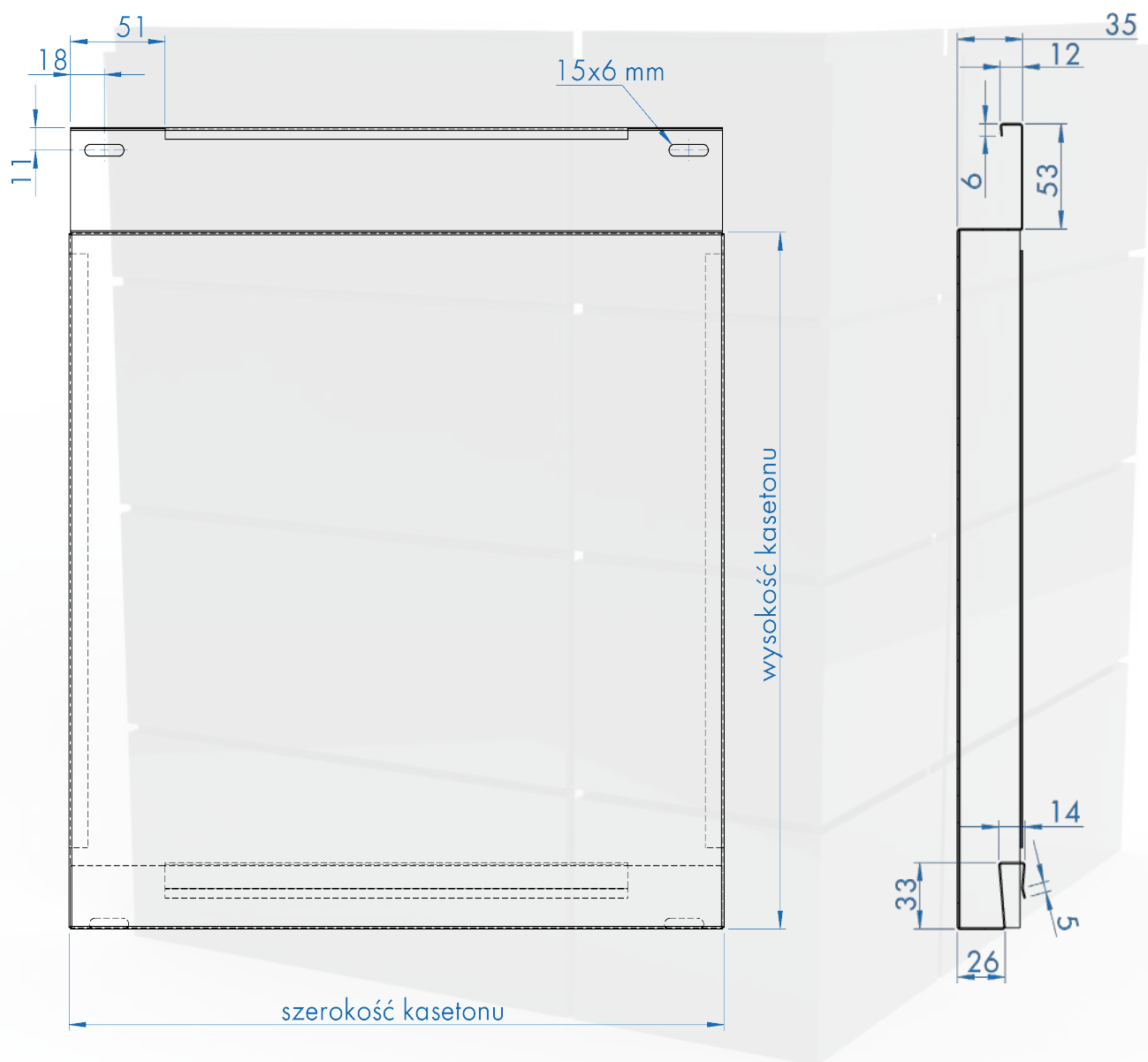
Kasetony Kobex Design Panel mogą być stosowane niemal na dowolnej ścianie. Montaż kasetonów odbywa się z wykorzystaniem regulowanego rusztu stalowego, wykonanego z profili 2 x L oraz pionowych profili typu Omega. Profile Omega stanowią pionową podstawę na której łączone są kasetony, dlatego profile te wykonane są z tego samego materiału co kasetony, dając efekt jednolitej powierzchni.



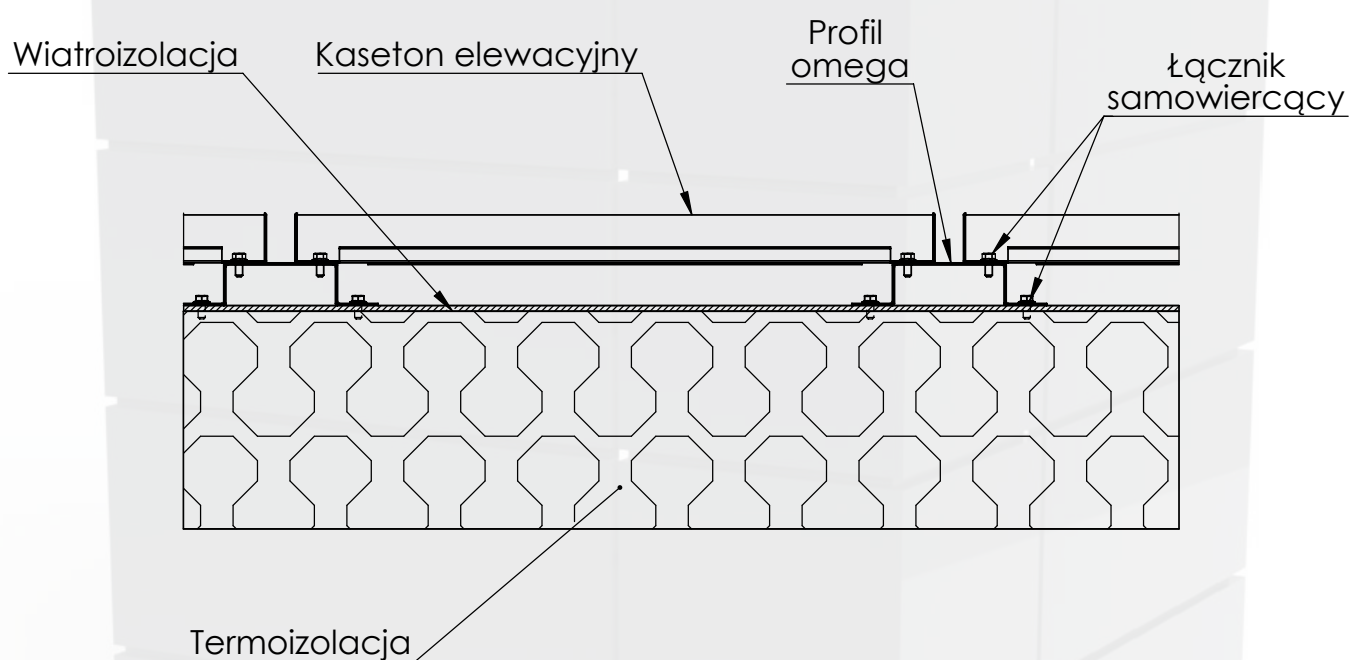
## SCHEMAT BUDOWY KASETONU



## CHARAKTERYSTYKA WYMIAROWA



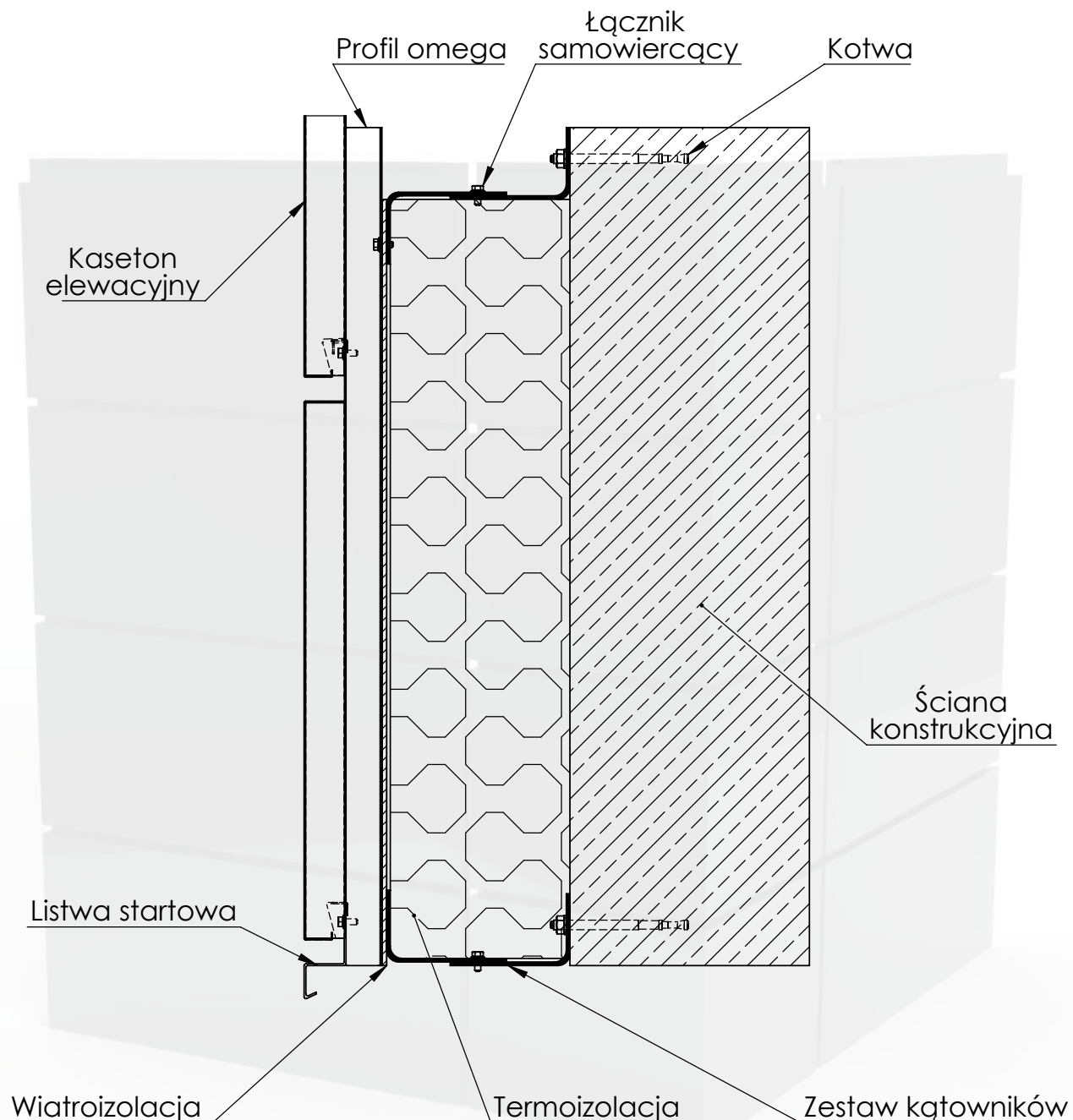
## PRZEKRÓJ POZIOMY



Uwagi:

- 1) Rozstaw profili omega wg projektu technicznego

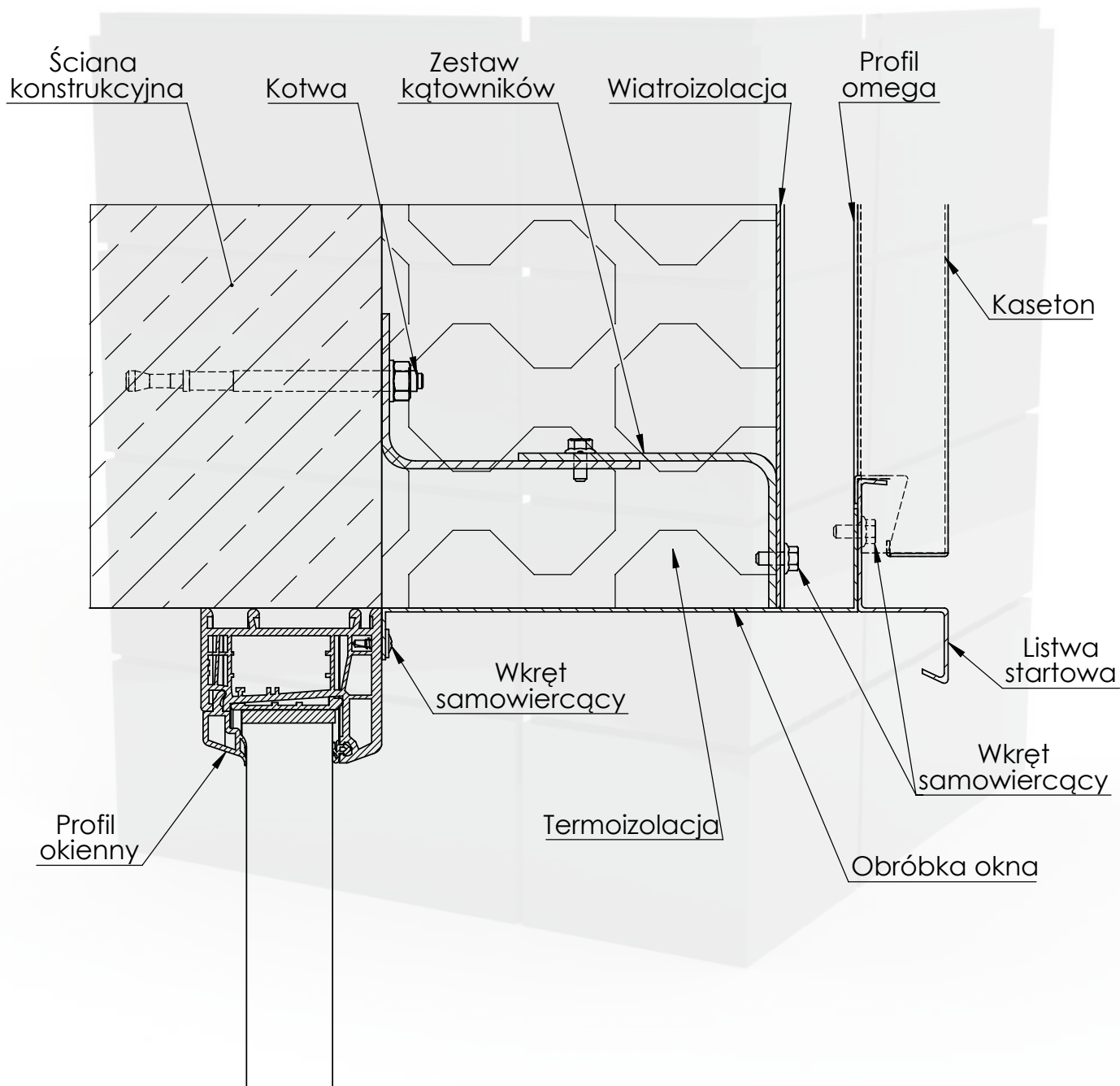
## PRZEKRÓJ PIONOWY



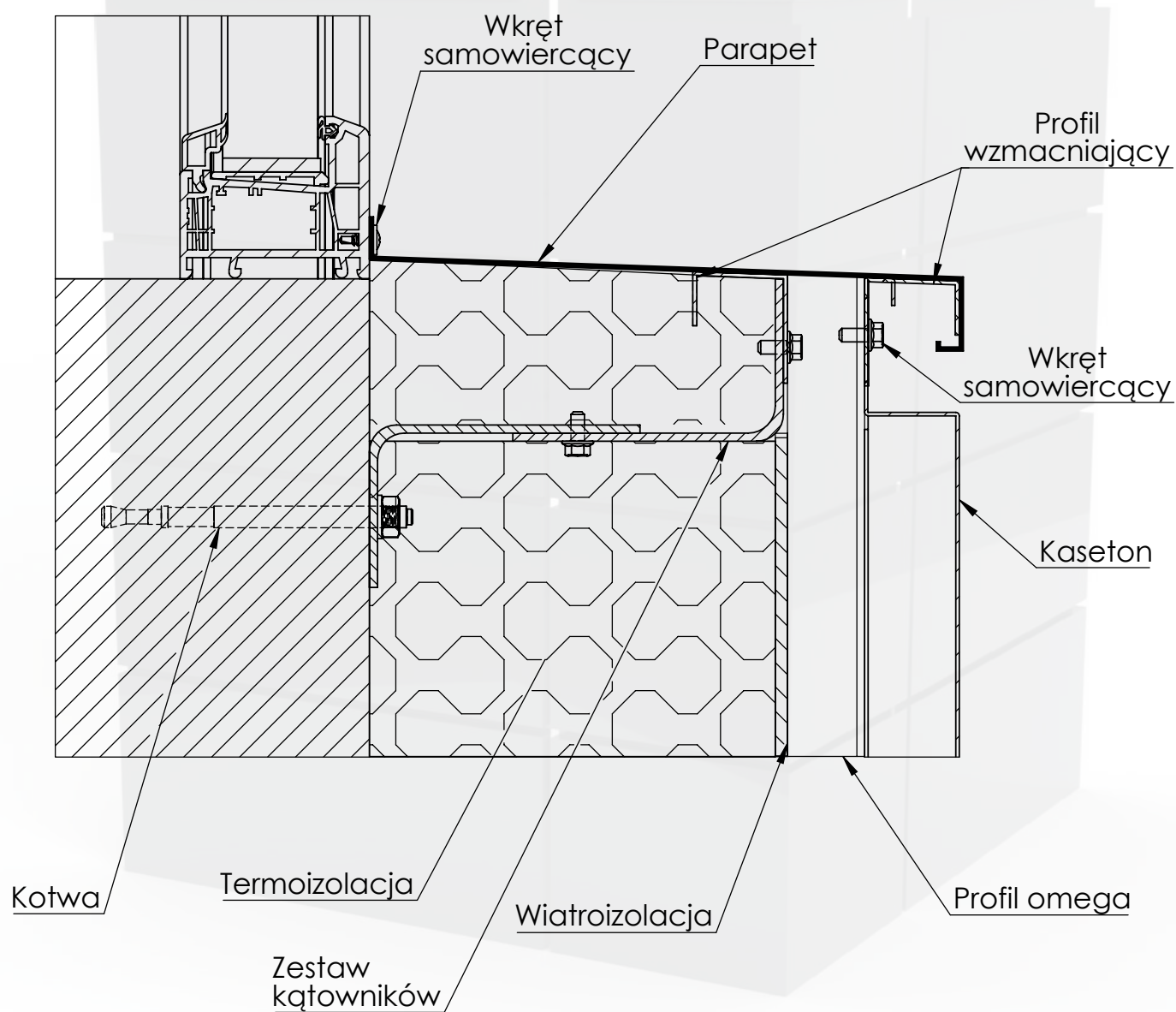
Uwagi:

- 1) Rozstaw zestawu kątowników wg projektu technicznego

## OBRÓBKA OKIENNA

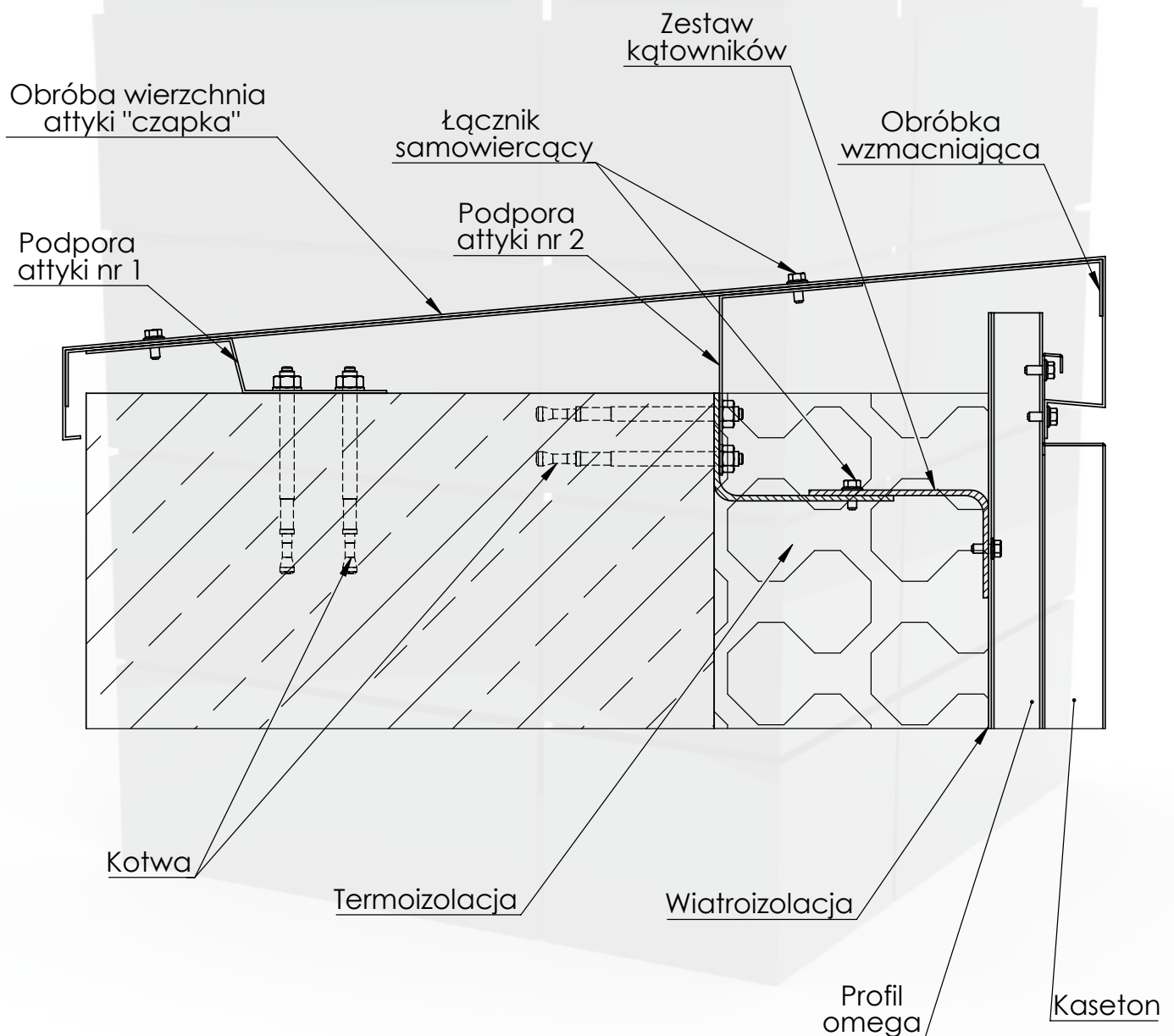


## OBRÓBKA PARAPETU





## OBRÓBKA ATTYKI



## **PRZEZNACZENIE**

Kasetony Kobex Design Panel przeznaczone są do wykonania zewnętrznych fasad budynków. Wykonanie elewacji budynku powinno być zgodne z opracowanym projektem technicznym oraz ogólnymi postanowieniami niniejszej instrukcji montażu.

## **TRANSPORT**

Transport kasetonów powinien odbywać się z użyciem przystosowanych do tego samochodów posiadających otwierane skrzynie załadunkowe. Długość skrzyni załadunkowej powinna być odpowiednio dostosowana do długości przewożonych kasetonów. Załadunek oraz rozładunek kasetonów należy prowadzić z użyciem odpowiedniego sprzętu np. wózka widłowego z dostosowanym do szerokości palety rozstawem wideł. Kasetony nie powinny wystawać poza obrys platformy załadunkowej. Na czas transportu kasetony należy zabezpieczyć przed zamknięciem oraz przesunięciem, zwracając szczególną uwagę na odpowiednie ułożenie pasów mocujących.

## **PRZECHOWYWANIE**

W przypadku konieczności przechowywania kasetonów przez dłuższy czas należy je składować w specjalnie do tego przygotowanym, zamkniętym pomieszczeniu. Kasetony należy składować na paletach producenta, lub przygotowanych podkładach drewnianych, które zapewniają odpowiednią cyrkulację powietrza. Podczas przewożenia należy zwrócić szczególną uwagę aby nie dochodziło do bezpośredniego kontaktu oraz tarcia lakierowanych powierzchni kasetonów.

## **ZALECENIA MONTAŻOWE**

Producent kasetonów elewacyjnych Kobex Design Panel zaleca stosowanie obróbek, akcesorii oraz łączników dostarczonych w ramach systemu montażowego producenta.

Podczas montażu kasetonów w szczególności należy zwrócić uwagę na zachowanie bezpieczeństwa i higieny prowadzonych prac.

Nie zaleca się stosowania przecinarek ściernicowych.


Cięcie obróbek blacharskich oraz profili należy prowadzić na odpowiednio przygotowanych stanowiskach, tak aby nie uszkodzić powłoki antykorozyjnej elementów. Do cięcia blach oraz obróbek należy wykorzystywać drobnozębne pilarki i nożyce do blachy. Folię ochronną kasetonów należy zdjąć bezpośrednio przed montażem. Ewentualne pozostałości kleju należy usunąć z użyciem łagodnych środków czyszczących. Po zakończeniu montażu należy dokładnie oczyścić powierzchnię elewacji zwracając szczególną uwagę na stalowe opłiki oraz wióry.

## **POMOC TECHNICZNA**

Firma Kobex zapewnia odpowiednie wsparcie oraz pomoc techniczną na każdym etapie realizacji inwestycji. Przedstawiciele handlowi wraz z działem technicznym oferują profesjonalne doradztwo inwestorom projektantom oraz wykonawcom w projektowaniu, zamawianiu oraz montażu lekkiej obudowy z wykorzystaniem kasetonów Kobex Design Panel.



**KOBEX Sp. z o.o.**  
36-053 Kamień ul. Duple 71

 (15) 838 10 16

 [elewacje@kobexstal.pl](mailto:elewacje@kobexstal.pl)

 [www.kobexstal.pl](http://www.kobexstal.pl)

 **KOBEX**  
DESIGN PANEL