

KONSTRUKCJE POD FARMY FOTOWOLTAICZNE



MASZ PYTANIA?
ZADZWOŃ
☎ **+48 734 216 168**



✉ l.pawlica@kobexstal.pl

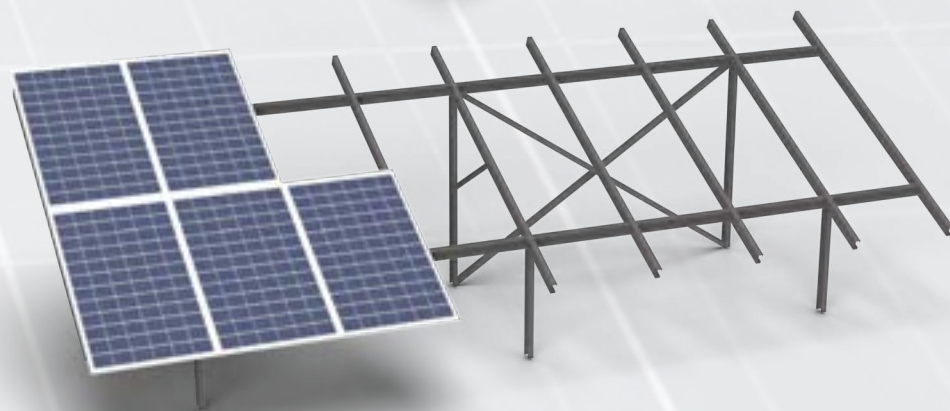
🌐 kobexstal.pl

PROPONOWANE ROZWIĄZANIA



Konstrukcja trzypodporowa w orientacji wschód-zachód

Podstawowy stół mieści 32 panele (2x16) w układzie 4x4 poziomo. Konstrukcja to 9 słupów wbijanych w grunt na głębokość 1,5m. Do słupów mocowane są krokwie w ilości 6 szt, do krokwi mocowane płatwie poziome. Kąt nachylenia paneli wynosi 15 stopni.



Konstrukcja dwupodporowa do modułów bifacial

Elementy konstrukcji nie zasłaniają tylnej części panelu, dzięki czemu prąd może być efektywnie wytwarzany również w spodniej części. Moduły mocowane do płatwi pionowych, belki poziome umieszczone pod linią half-cut. Moduł podstawowy to 3 pary słupów oraz 2 belki poziome, do których mocowane są pionowe płatwie rozstawione na szerokości modułu. Słupy wbijane w ziemię na głębokość 1,5m.



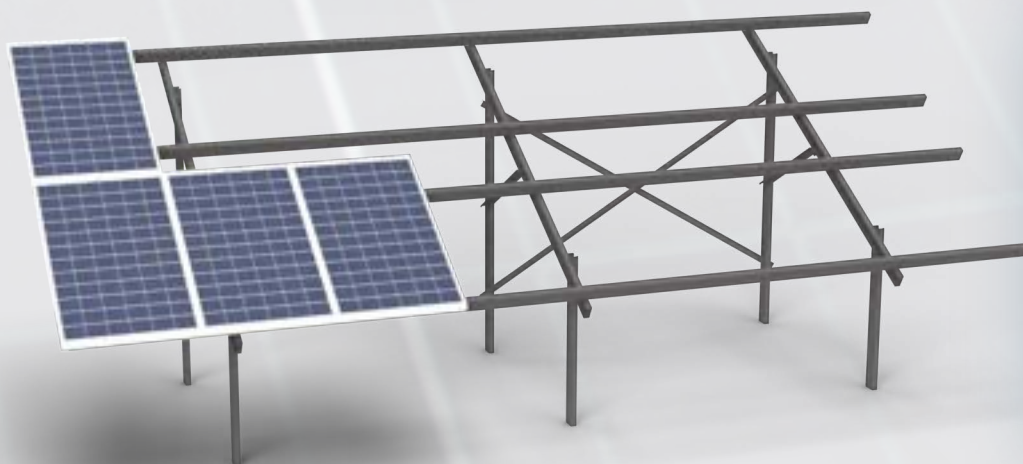
Konstrukcja na 16 paneli w układzie poziomym 4x4, dwupodporowa

Konstrukcja to wolnostojące dwupodporowe stoły krokwiowo-płatwiowe wbijane w grunt.

Moduł podstawowy stołu tworzą 3 pary słupów oraz 3 krokwie z zastrzałami przystosowane do montażu 16 paneli w układzie poziomym 4x4.

Do krokwi montowane są płatwie do których mocowane są panele.

Słupy wbijane w ziemię na głębokość 1,5 m.



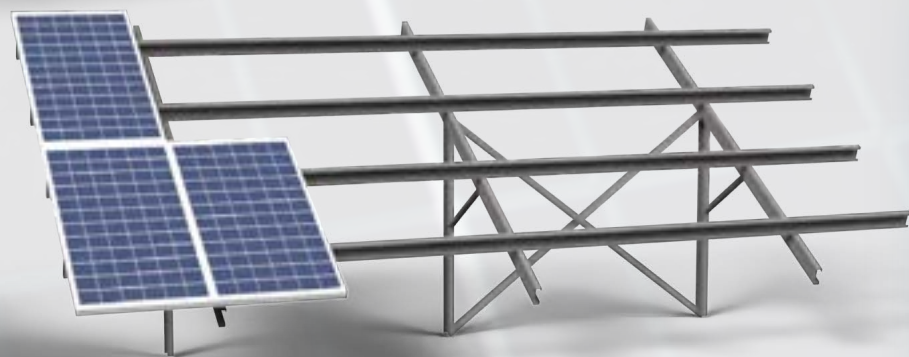
Konstrukcja na 16 paneli w układzie pionowym 2x8, dwupodporowa

Konstrukcja to wolnostojące dwupodporowe stoły krokwiowo-płatwiowe wbijane w grunt.

Moduł podstawowy stołu tworzą 3 pary słupów oraz 3 krokwie z zastrzałami przystosowane do montażu 16 paneli w układzie pionowym 2x8.

Do krokwi montowane są płatwie do których mocowane są panele.

Słupy wbijane w ziemię na głębokość 1,5m.



Konstrukcja na 16 paneli w układzie pionowym 2x8, jednopodporowa

Konstrukcja to wolnostojące jednopodporowe stoły krokwiowo-płatwiowe wbijane w grunt.

Moduł podstawowy stołu tworzą 3 słupy oraz 3 krokwie z zastrzałami przystosowane do montażu 16 paneli w układzie pionowym 2x8.

Do krokwi montowane są płatwie do których mocowane są panele.

Słupy wbijane w ziemię na głębokość 1,5m.

Kobex Sp. z o.o. to uznany producent w branży konstrukcji stalowych. Ponad 10 lat doświadczenia i 2000 realizacji w Polsce oraz poza granicami pozwoliły nam na rozwój biznesu w nowych kierunkach, w tym w obszarze podkonstrukcji fotowoltaicznych. Specjalizujemy się w podkonstrukcjach na grunt przeznaczonych dla farm fotowoltaicznych.

Własne biuro projektowe i rozbudowany park maszynowy to nasze atuty.

Do produkcji używamy certyfikowanej stali konstrukcyjnej od najlepszych światowych dostawców. Materiał zabezpieczony jest powłoką antykorozyjną cynkowo-magnezową, np. Magnelis z możliwością gwarancji do 25 lat.

Również w tym roku zostaliśmy nagrodzeni w plebiscycie



KOBEX Sp. z o.o.
36-053 Kamień, ul. Duple 71

Zakład jest certyfikowany w zakresie norm EN 1090:2009+A1:2011



ISO 9001: 2015
ISO 45001: 2018
ISO 14001: 2015